



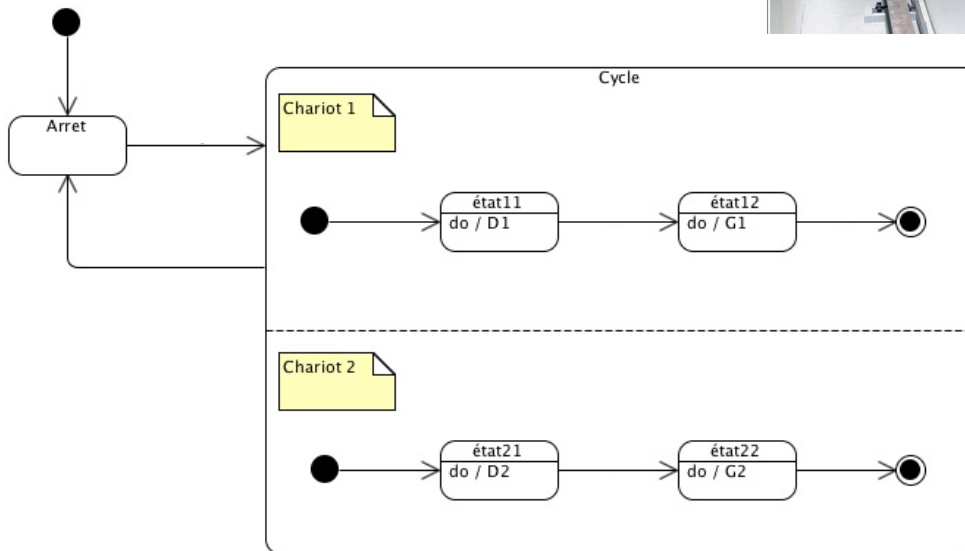
DOCUMENT RÉPONSES - NOM : .....

### EXERCICE 1 SYNCHRONISATION DE CHARIOTS



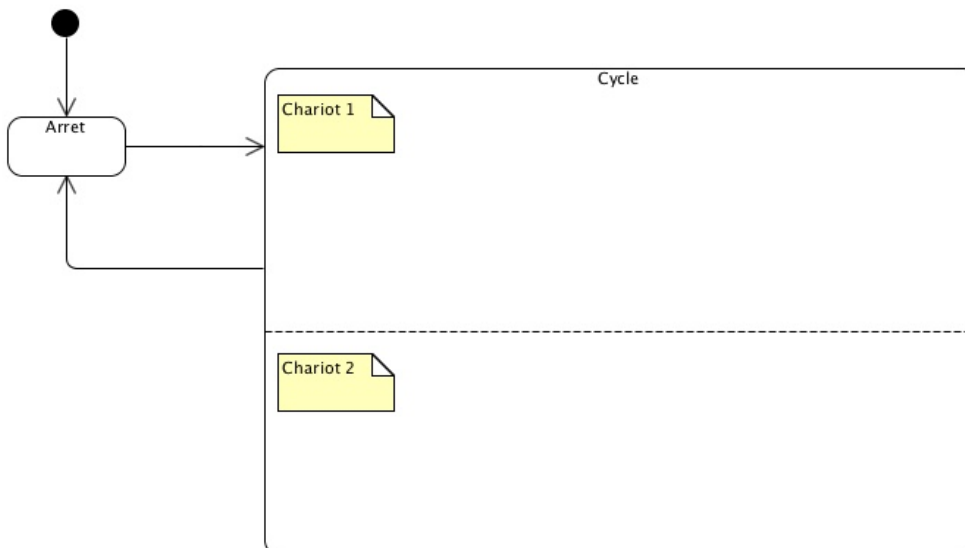
■ Premier cahier des charges :

Q1 :



■ Deuxième cahier des charges :

Q2 :





## Q42 : fonctionnement avec deux chariots

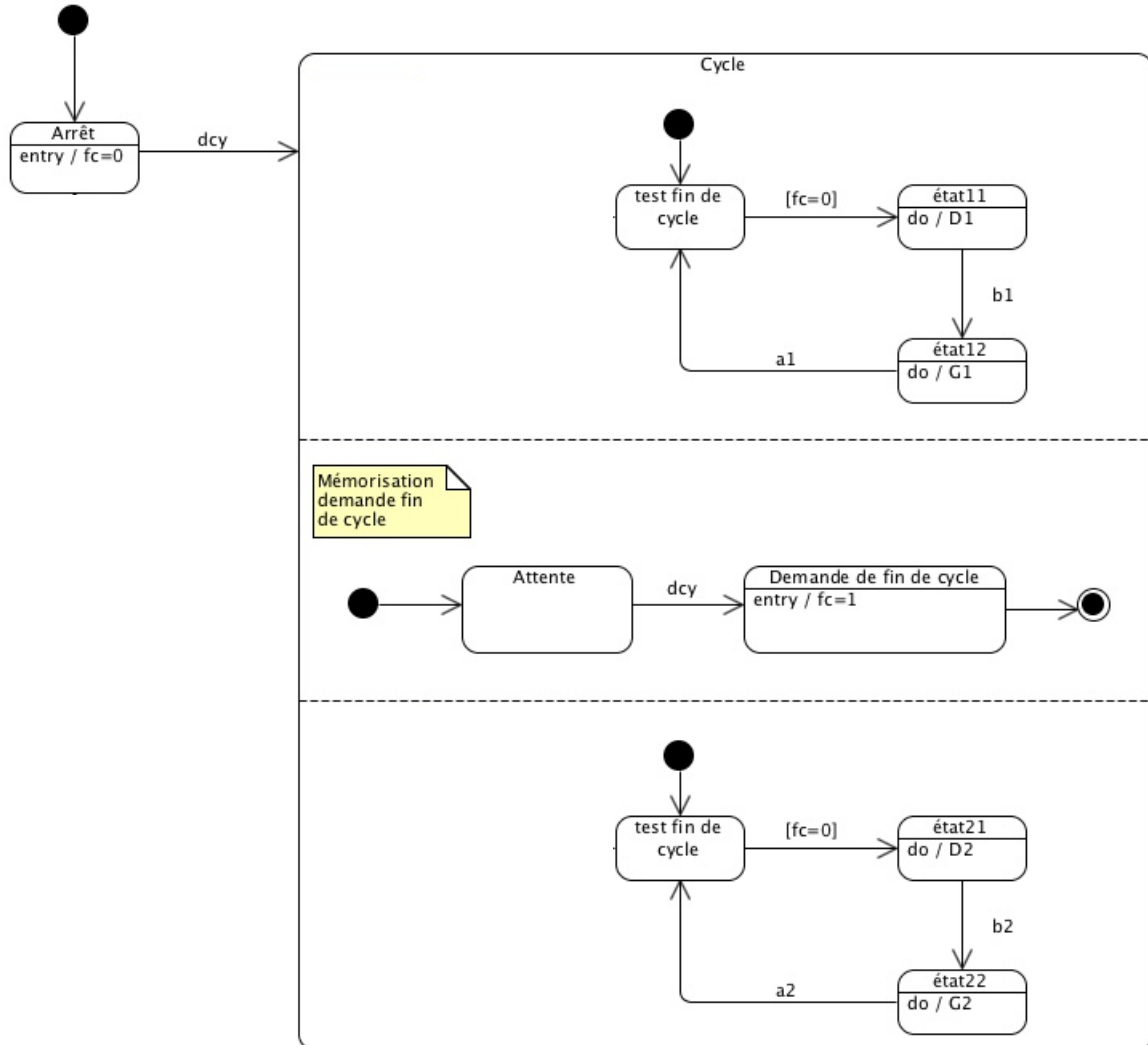
Rappel :

Le fonctionnement doit être le suivant :

On appuie sur le bouton « départ cycle ».

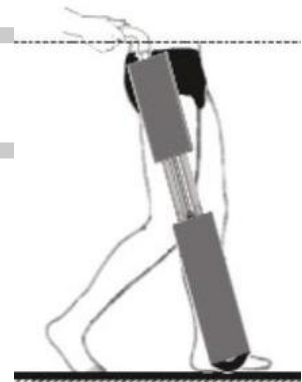
Chaque chariot reproduit alors indéfiniment son cycle, indépendamment l'un de l'autre, tant qu'on ne ré-appuie pas sur « départ cycle ».

Mais si on ré-appuie sur « départ cycle » en cours de cycle les deux chariots doivent terminer leur cycle et ils doivent être tous les deux revenus en A avant qu'un nouvel appui sur « départ cycle » puisse être pris en compte.



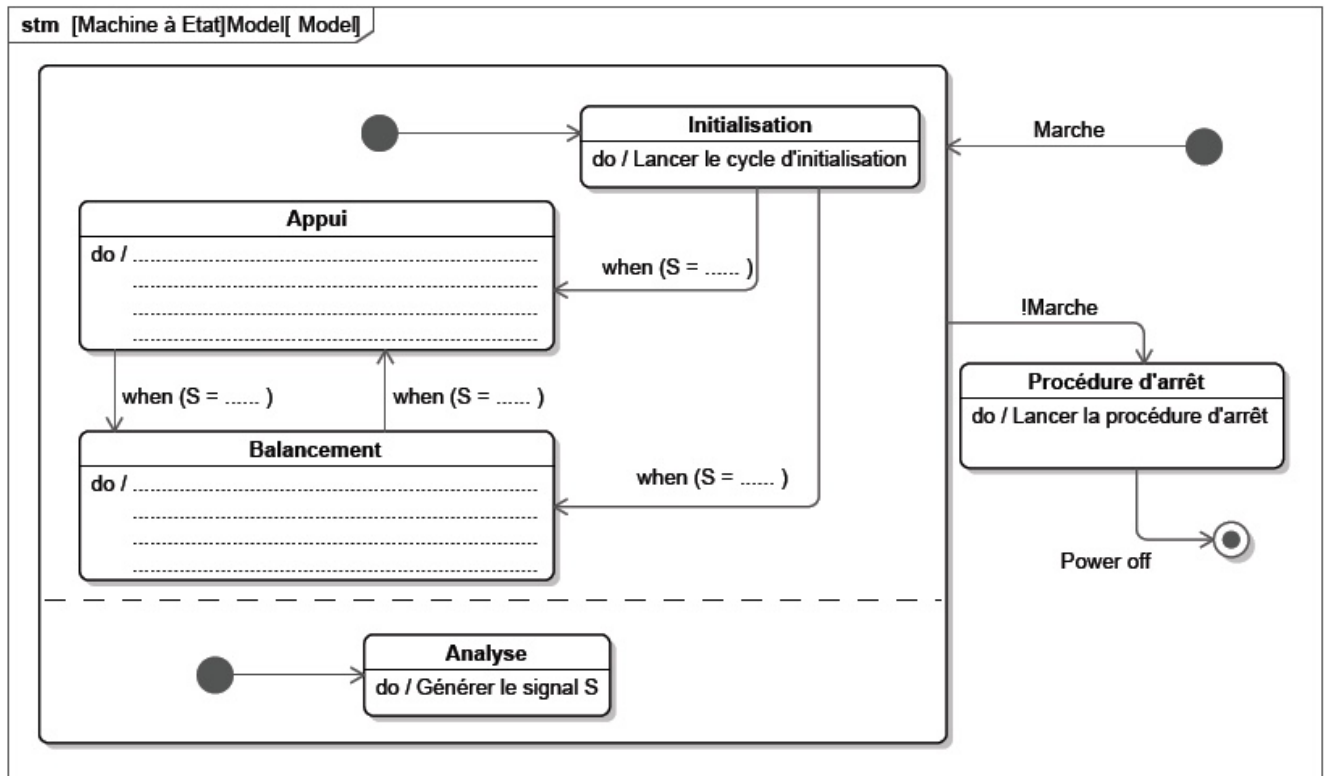
## PROBLÈME

### Mobilité assistée à l'aide d'une canne robotisée



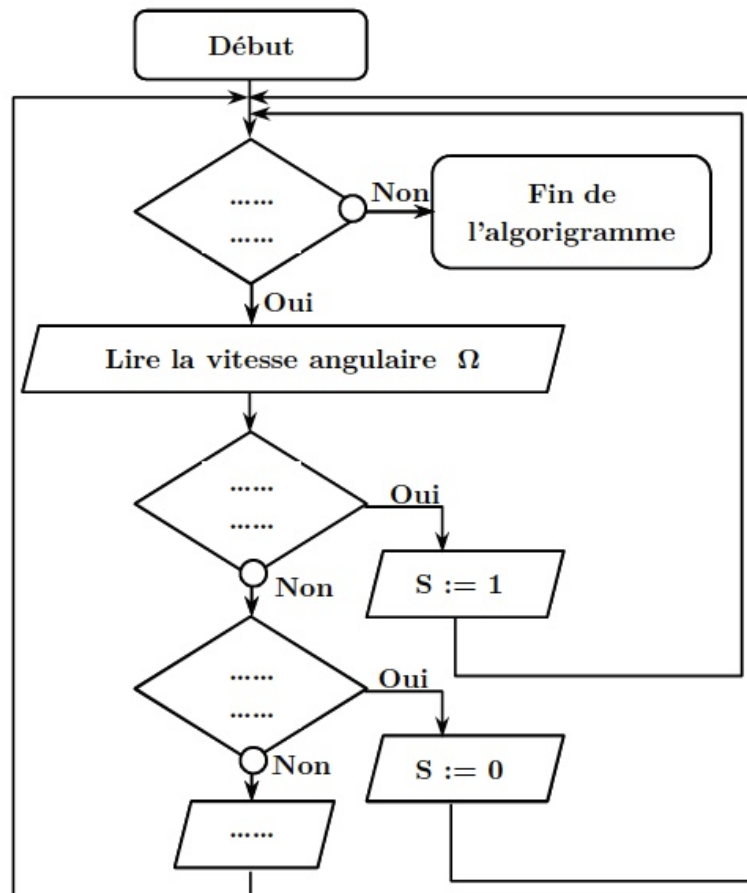
Réponses à Q9 et Q11 page suivante.

Q9



DR 1 – Diagramme d'états représentant la stratégie de commande des deux degrés de liberté du prototype de canne robotisée

Q11



DR 2 – Algorithme de l'activité « Générer le signal S »