



LES PRINCIPAUX CONCOURS DE LA FILIÈRE PSI

Concours École Polytechnique – ENS

Nombre de places : 56 places à l'X, 45 (6+39+7) aux ENS

https://chireux.fr/cpge_daudet/liste_ecoles.htm

Epreuves d'admissibilité :

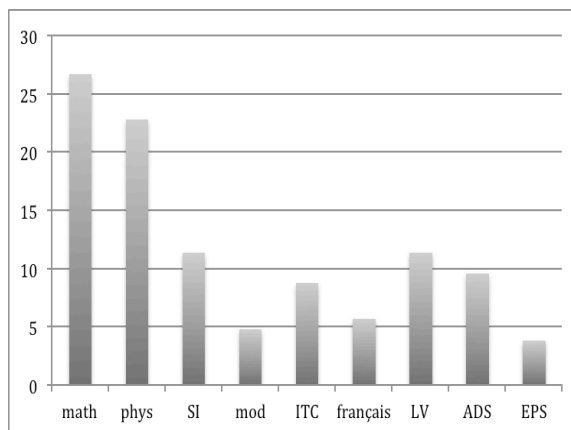
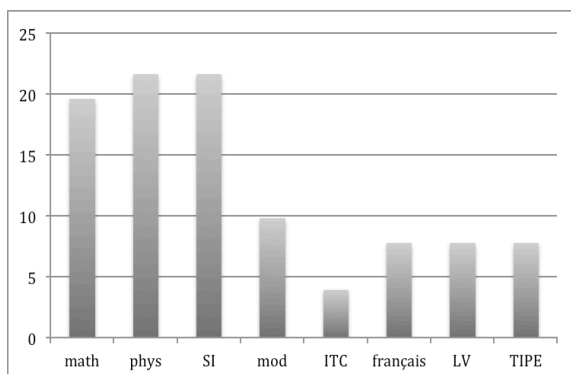
		coeff ENS (hors UIm)	coeff X
- composition de modélisation en sciences physiques et de l'ingénieur	5 heures	coeff. 5	coeff. 5
- composition de mathématiques	4 heures	coeff. 5	coeff. 10
- composition de sciences physiques	4 heures	coeff. 5	coeff. 6
- composition de sciences industrielles	5 heures	coeff. 5	coeff. 6
- épreuve de français	4 heures	coeff. 4	coeff. 6
		/ 24	/ 33

Epreuves d'admission:

- épreuve écrite d'ITC	2 heures	coeff. 2	coeff. 4
- épreuve écrite de LV	3 heures	coeff. 2	coeff. 6
- épreuve orale de LV		coeff. 2	coeff. 6
- interrogation de mathématiques		coeff. 5	coeff. 18
- interrogation de physique		coeff. 3	coeff. 12
- TP de physique		coeff. 3	coeff. 6
- TP de sciences industrielles		coeff. 6	coeff. 6
- TIPE (ENS) ou ADS (X)		coeff. 4	coeff. 10
- EPS			coeff. 4
		/ 27	/ 72

Bilan :

	ENS (hors UIm)		X	
mathématiques	coeff. 10 / 51	19,6 %	coeff. 28/105	26,7 %
sciences physiques	coeff. 11 / 51	21,6 %	coeff. 24/105	22,8 %
sciences industrielles	coeff. 11 / 51	21,6 %	coeff. 12/105	11,4 %
modélisation	coeff. 5 / 51	9,8 %	coeff. 5/105	4,8 %
ITC	coeff. 2 / 51	3,9 %	coeff. 4/105	3,8 %
français	coeff. 4 / 51	7,8 %	coeff. 6/105	5,7 %
LV	coeff. 4 / 51	7,8 %	coeff. 12/105	11,4 %
TIPE / ADS	coeff. 4 / 51	7,8 %	coeff. 10/105	9,6 %
EPS			coeff. 4/105	3,8 %



Concours Commun Mines - Ponts

**Mines de Nancy, Paris et St Etienne, Ponts, Supaéro, ENSTA Paris, Télécom Paris et IMT Atlantique
+ Concours Mines Télécom : ENSTA Bretagne, autres IMT, ENTPE, etc.
920 places environ**

https://chireux.fr/cpge_daudet/liste_ecoles.htm

Epreuves d'admissibilité :

- mathématiques 1	3 heures	coeff. 4
- mathématiques 2	3 heures	coeff. 3
- physique 1	3 heures	coeff. 3
- physique 2	4 heures	coeff. 4
- chimie	1,5 heures	coeff. 2
- sciences industrielles	4 heures	coeff. 4
- français	3 heures	coeff. 5
- LV	1,5 heures	coeff. 3
- ITC	2 heures	coeff. 2

/ 30

Epreuves d'admission :

- interrogation de mathématiques	coeff. 9
- interrogation de physique	coeff. 9
- TP de physique ou de sciences industrielles	coeff. 6
- TIPE	coeff. 6
- français	coeff. 6
- LV (anglais)	coeff. 5

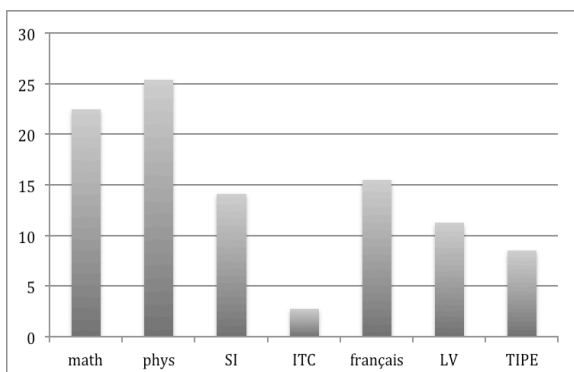
/ 41

*Disposition particulière : la détermination du TP de physique **ou** de sciences industrielles se fait par **tirage au sort**.*

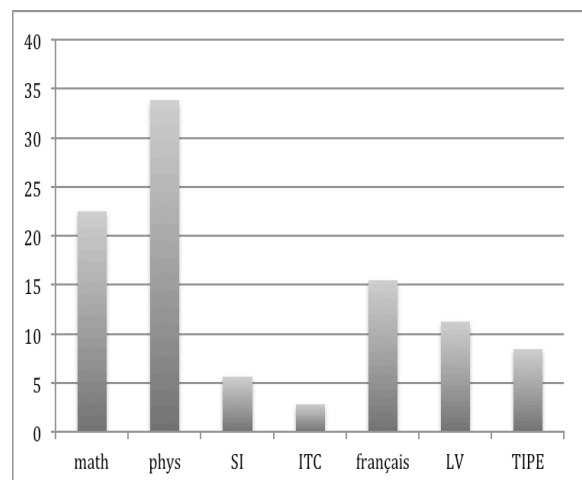
Bilan :

mathématiques	coeff. 16 / 71	22,5 %
sciences physiques	coeff. 18 ou 24 / 71	25,4 ou 33,8 %
sciences industrielles	coeff. 10 ou 4 / 71	14,1 ou 5,6 %
ITC	coeff. 2 / 71	2,8 %
français	coeff. 11 / 71	15,5 %
LV	coeff. 8 / 71	11,3 %
TIPE	coeff. 6 / 71	8,5 %

Selon tirage au sort :



ou



Concours Commun Centrale - Supélec

Ecole Centrale-Supélec
Écoles Centrales de Lyon, Lille, Nantes, Méditerranée, Casablanca
ENSAM, Supoptique, ENSEA, ESTP, Ecole Navale, EPF.
1100 places environ

https://chireux.fr/cpge_daudet/liste_ecoles.htm

Epreuves d'admissibilité :

- mathématiques 1	4 heures	coeff. 15
- mathématiques 2	4 heures	coeff. 15
- physique-chimie 1	4 heures	coeff. 15
- physique-chimie 2	4 heures	coeff. 15
- sciences industrielles	4 heures	coeff. 12
- français	4 heures	coeff. 17
- LV	4 heures	coeff. 11

/ 100

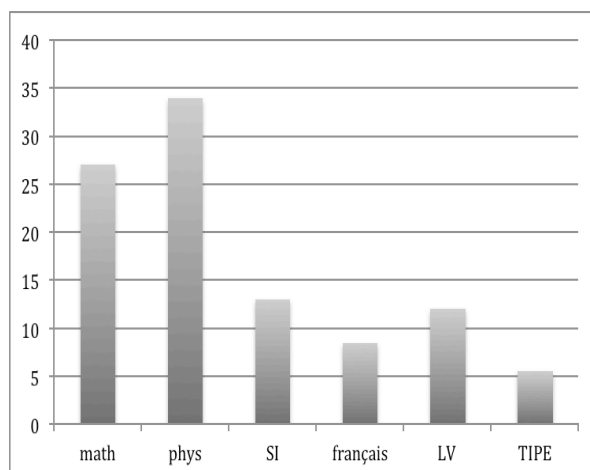
Epreuves d'admission :

- interrogation de mathématiques	coeff. 12
- interrogation de mathématiques-informatique	coeff. 12
- interrogation de physique-chimie	coeff. 12
- interrogation de physique-chimie-informatique	coeff. 12
- TP de physique-chimie	coeff. 14
- TP de sciences industrielles	coeff. 14
- TIPE	coeff. 11
- LV	coeff. 13

/ 100

Bilan :

mathématiques	coeff. 54 / 200	27,0 %
sciences physiques	coeff. 68 / 200	34,0 %
sciences industrielles	coeff. 26 / 200	13,0 %
français	coeff. 17 / 200	8,5 %
LV	coeff. 24 / 200	12,0 %
TIPE	coeff. 11 / 200	5,5 %
ITC	diffus dans les matières scientifiques	



Concours Commun INP

ENSI, écoles militaires, ... : 1100 places environ.

https://chireux.fr/cpge_daudet/liste_ecoles.htm

Epreuves d'admissibilité :

- mathématiques	4 heures	coeff. 9
- sciences physiques	4 heures	coeff. 9
- sciences industrielles	4 heures	coeff. 12
- modélisation et ing. numérique	4 heures	coeff. 9
- ITC	3 heures	coeff. 6
- français	4 heures	coeff. 9
- LV	3 heures	coeff. 4

/ 58

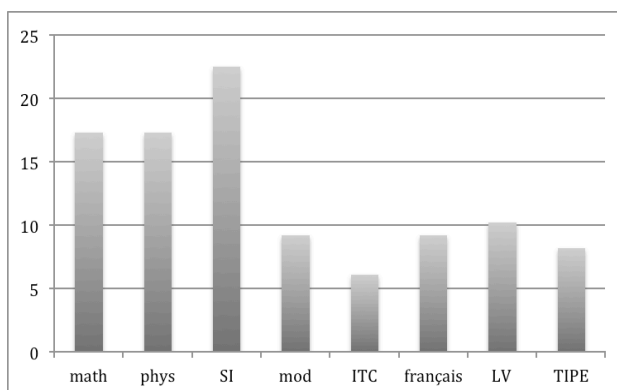
Epreuves d'admission :

- interrogation de mathématiques	coeff. 8
- interrogation de physique	coeff. 8
- TP de sciences industrielles	coeff. 10
- LV	coeff. 6
- TIPE	coeff. 8

/ 40

Bilan :

mathématiques	coeff. 17 / 98	17,3 %
sciences physiques	coeff. 17 / 98	17,3%
sciences industrielles	coeff. 22 / 98	22,5 %
modélisation et ing. num.	coeff. 9 / 98	9,2 %
ITC	coeff. 6 / 98	6,1 %
français	coeff. 9 / 98	9,2 %
LV	coeff. 10 / 98	10,2 %
TIPE	coeff. 8 / 98	8,2 %



Concours E3A-Polytech

Réseau POLYTECH', ... : plus de 1000 places

https://chireux.fr/cpge_daudet/liste_ecoles.htm

Recrutements sur dossiers

ENS Statut étudiant

Magistères de certaines universités